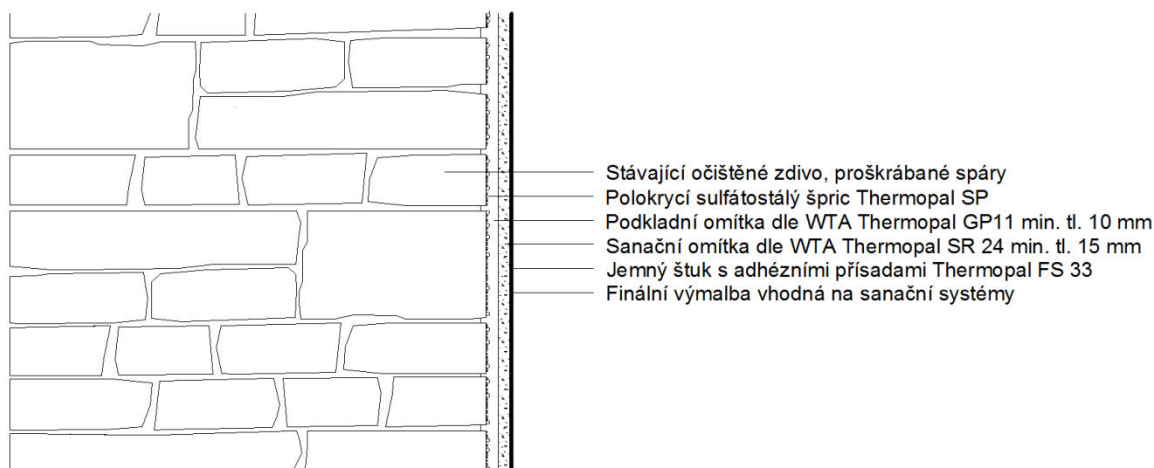




Detail S1.c - Sanační omítkový systém dle WTA pro vysoký stupeň zasolení

Sanační omítkový systémem díky své mikroporézní struktuře postupně transportuje zbytkovou vlhkost ze zdiva do okolního prostředí a přitom povrch těchto omítek zůstává suchý. Omítkové souvrství je současně schopné díky své hydrofobitě kompenzovat škodlivé působení vodorospustných solí. Sanační omítky jsou účinné pouze v případě kapilární a hygrokopické vlhkosti



Podhoz Thermopal SP

Podhoz zajišťuje adhezi k podkladu. Zpravidla se nenanaší celoplošně, ale síťovitě s cca 50% pokrytím plochy. Nespornou výhodou je odolnost proti sulfátovým solím.

Podkladní omítka WTA Thermopal GP11

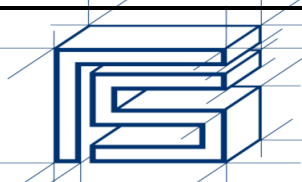
Podkladní omítka slouží k vyrovnání hrubých nerovností v podkladu (vyrovnávací omítka) nebo jako vrstva pro efektivnější ukládání solí v případě vysoce zasoleného podkladu (pórovitá jádrová omítka WTA) v min. tl. 10 mm

Sanační omítka WTA Thermopal SR24

Sanační omítka WTA se zpravidla nanáší v minimální tloušťce 15 mm. Celková tloušťka sanační omítky by neměla překročit 40 mm (s výjimkou spár).

Povrchová úprava Thermopal FS33

Nesplňuje-li sanační omítka WTA požadavky na povrchovou strukturu nanáší se jako vrchní vrstva minerální štuková omítka splňující technické požadavky kladené na sanační systém WTA. Nátěry a ostatní vrchní vrstvy nesmí negativně ovlivnit propustnost systému pro vodní páry.

Téma: Rekonstrukce, dodatečná hydroizolace a sanace historických objektů		 RS servis group s.r.o. Nádražní 300, Pelhřimov kancelář: Na Univerzitním statku 2, Praha - Malešice www.rssg.cz
Výkres: Sanační omítkový systém dle WTA pro vysoký stupeň zasolení		
Datum: leden 2017	Měřítko:	Číslo: Skladba S1.c