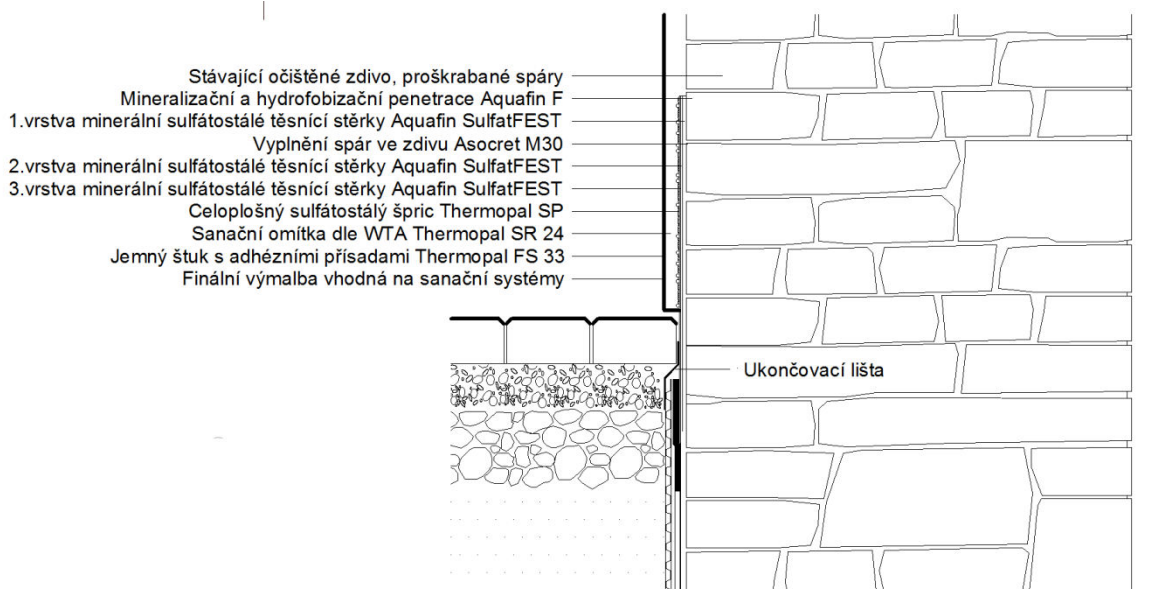





## Detail R1.2.

Úprava v soklové partii obvodového zdiva



Téma: Rekonstrukce, dodatečná hydroizolace a sanace historických objektů		 RS servis group s.r.o. Nádražní 300, Pelhřimov kancelář: Na Univerzitním statku 2, Praha - Malešice www.rssg.cz
Výkres: Úprava v soklové partii obvodového zdiva		
Datum: leden 2017	Měřítko:	Číslo: <b>Detail R1.2.</b>